

*Les Agitateurs De Métropole*

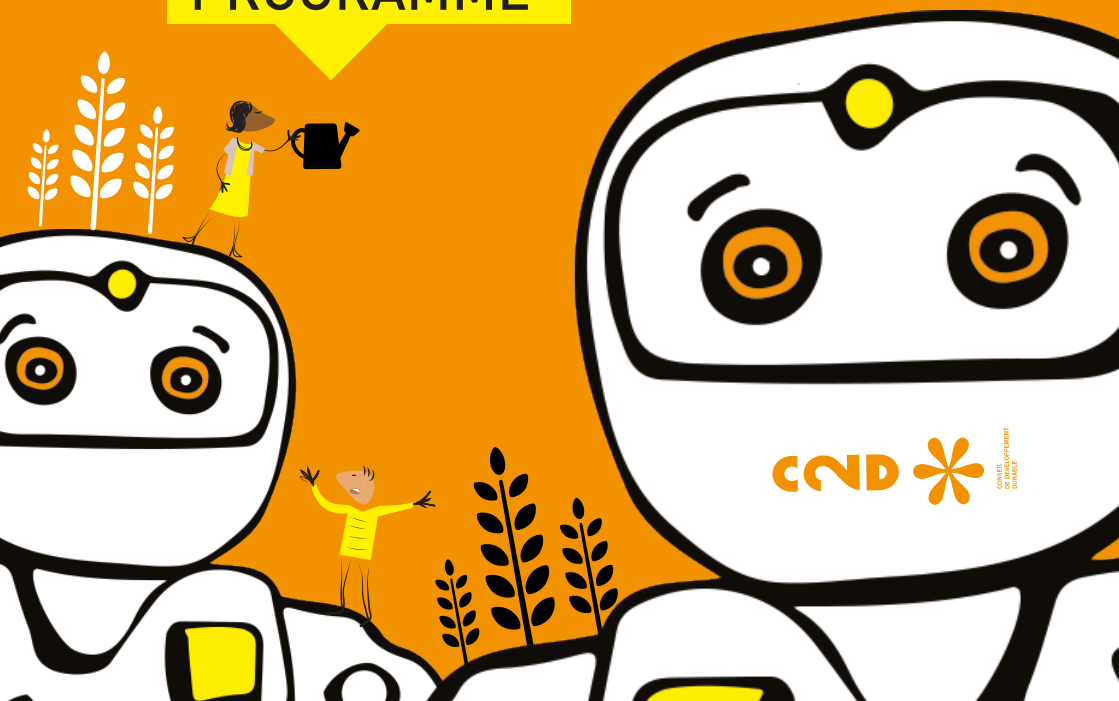
# #TESTER DEMAIN

du 20 au 28 novembre 2019

BYOD//TRANSHUMANISME//TIERS LIEUX//DATAVIZ//  
CODE//GAME//DESIGN//BIO//ROBOT

DES ATELIERS OUVERTS À TOUS

## PROGRAMME





## Le C2D, qu'est-ce que c'est ?

À la fois tête chercheuse, porte-voix, boîte à idées, boîte à outils et caisse de résonance, le Conseil de développement durable de Bordeaux Métropole (C2D) agit comme un stimulateur de citoyenneté. En organisant la participation citoyenne aux grandes questions et orientations qui intéressent la métropole, le Conseil de développement durable favorise la contribution de la société civile à l'élaboration du projet métropolitain. Il offre un cadre à l'expression des idées et à l'exercice de la citoyenneté. Il incarne et promeut la démocratie participative.

## Les Agitateurs de Métropole #TesterDemain

BYOD, transhumanisme, tiers lieux, dataviz, code, game, design, bio, robot...

Vous l'attendiez ? Bonne nouvelle : les Agitateurs de Métropole reviennent pour la 3e édition de #TesterDemain ! Bienvenue dans cet espace de rencontre avec des acteurs locaux engagés dans l'innovation et l'exploration de nouvelles pratiques qui façonnent nos sociétés d'aujourd'hui et de demain.

Le C2D vous invite à venir découvrir ces univers, tester les solutions et nouvelles méthodes, échanger avec les acteurs grâce à des ateliers et débats gratuits et ouverts à tous.

## # TesterDemain 2019

> 7

conférences-débats autour d'un déjeuner

> 8

ateliers d'initiation et de découvertes de pratiques innovantes

> 17

partenaires

# CALENDRIER

**> Mer. 20/11**

MIDI-DÉMO  
12h-14h

LE SMARTPHONE :  
ANGE OU DÉMON ?

**> Jeu. 21/11**

MIDI-DÉMO  
12h-14h

LE PLASTIQUE, C'EST PAS  
FANTASTIQUE !

**> Jeu. 21/11**

ATELIER  
18h30

CRYPTO, C'EST PARTY !

**> Ven. 22/11**

MIDI-DÉMO  
12h-14h

HUMAIN AUGMENTÉ ?  
MOI, JAMAIS ! PAS SI SÛR...

**> Ven. 22/11**

ATELIER  
18h30

APPRENEZ À FABRIQUER  
VOS COSMÉTIQUES  
«HOME MADE»

**> Lun. 25/11**

MIDI-DÉMO  
12h-14h

MARRE DU MÉTRO-  
BOULOT-DODO ? ET SI  
VOUS CHOISISSEZ  
LE TIERS-LIEU

**> Lun. 25/11**

ATELIER  
18h30

DÉBUTEZ LA FACILITATION  
GRAPHIQUE

**> Lun. 25/11**

ATELIER  
18h30

PROGRAMMEZ UN ROBOT

**> Mar. 26/11**

MIDI-DÉMO  
12h-14h

LA DATAVISUALISATION,  
NOUVEL ELDORADO  
DU JOURNALISME ?

**> Mar. 26/11**

ATELIER  
18h30

APPRENEZ À CODER...  
SUR UN BÂTIMENT !

**> Mar. 26/11**

ATELIER  
18h30

À VOS MARQUES, PRÊTS...  
DESIGNEZ !

**> Mer. 27/11**

MIDI-DÉMO  
12h-14h

PROTÉGER LA NATURE,  
MERCİ LES LACS

**> Mer. 27/11**

ATELIER  
18h30

GAMIFICATION :  
LAISSEZ-VOUS  
PRENDRE AU JEU

**> Mer. 27/11**

ATELIER  
18h30

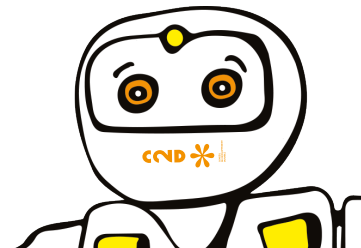
CARTOPARTIE :  
CONTRIBUEZ À  
OPENSTREETMAP

**> Jeu. 28/11**

MIDI-DÉMO  
12h-14h

LIBRES GRÂCE AUX OBJETS  
CONNECTÉS ?

Informations et inscription [www.c2d.bordeaux-metropole.fr](http://www.c2d.bordeaux-metropole.fr)



# ATELIERS

21/11 

au C2D à  
Bordeaux  
Mériadeck

## CRYPTO, C'EST PARTY !

Et si on essayait de passer nos données informatiques à la moulinette pour les rendre incompréhensibles et nous protéger ? Bienvenue dans le monde du cryptage et du chiffrage pour un atelier d'initiation aux bases de la protection de données avec Bruno Vuillemin du **CLEMI**.

22/11 

au centre  
social  
La Source  
au Haillan

## APPRENEZ À FABRIQUER VOS COSMÉTIQUES «HOME MADE»

Rose, lavande, pissenlit, romarin, tilleul, menthe, figue... ces ingrédients naturels qui poussent dans nos jardins ont aussi des vertus insoupçonnées ! Monique Delaux des **Jardins Cuisiniers** vient nous initier à la fabrication maison de nos futurs cosmétiques, plus économiques et écologiques.

25/11 

au C2D à  
Bordeaux  
Mériadeck

## DÉBUTEZ LA FACILITATION GRAPHIQUE

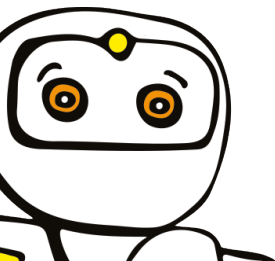
Comment se servir d'un visuel pour se faire comprendre ou résumer tout un débat ? Nathalie Latrille de **Sur les murs** nous fera découvrir et expérimenter la prise de note graphique et la carte mentale. Ces outils permettent de mieux appréhender des sujets complexes, organiser des idées, synthétiser, communiquer, capter l'attention, mémoriser...

25/11 

au C2D à  
Bordeaux  
Mériadeck

## PROGRAMMEZ UN ROBOT

Thymio, Nao, Arduino ne vous disent rien ? Stéphane Brunel du **laboratoire IMS au CNRS** et Laurent Verdier de la **Robocup Junior** font les présentations : histoire, composition, fonction... avant de se lancer dans la mécanique et la programmation.



Informations et inscription [www.c2d.bordeaux-metropole.fr](http://www.c2d.bordeaux-metropole.fr)

26/11 

à Talence  
Peixotto

## APPRENEZ À CODER... SUR UN BÂTIMENT !

Le code et la programmation informatiques ne sont pas réservés aux experts ! Yoan Mollard nous le démontre grâce au système **Arbalet Frontage** et nous invite à mettre en lumière, de manière ludique et créative, une façade de plus de 200 m<sup>2</sup>.

26/11 

au Sésame  
à Bordeaux

## À VOS MARQUES, PRÊTS... DESIGNEZ !

Format d'accélération labellisé Google pour résoudre tout type de problème en moins de 5 jours, le Design Sprint favorise l'innovation en adoptant une démarche collaborative centrée sur l'utilisateur (d'une appli, d'un espace public...).

Hélène Desliens d'**Experteez**, sera notre Sprint Master pour cet atelier.

27/11 

à Cap  
Sciences  
à Bordeaux

## GAMIFICATION : LAISSEZ-VOUS PRENDRE AU JEU

Nouvelle tendance, la gamification est utilisée dans de nombreux domaines : éducation, marketing, civisme... Quels ressorts psychologiques mobilisent les jeux ? Pourquoi sont-ils si addictifs ? Vincent Jouanneau de **Cap Sciences**, nous invite à un atelier test pour comprendre la mécanique des jeux.

27/11 

au C2D à  
Bordeaux  
Mériadeck

## CARTOPARTIE : CONTRIBUEZ À OPENSTREETMAP

Le point commun entre la SNCF, la Poste et Médecins sans frontières ? Tous utilisent OpenStreetMap, cartographie libre du monde. Vincent Bergeot de **Num&Lib** nous apprend à contribuer à ce commun numérique en signalant une nouvelle borne de tri, un commerce et même l'intérieur d'une gare ou d'un musée.



# MIDI-DEMOS

## #Débats

20/11 

au C2D à  
Bordeaux  
MériadecK

### LE SMARTPHONE : ANGE OU DÉMON ?

A la maison, au travail, à l'école, les portables sont partout. Plutôt que de les bannir, comment s'en servir à des fins utiles ou pédagogiques ? Jean-Charles Bouniol de l'**IJBA** décrypte les avantages et inconvénients du phénomène BYOD (Bring Your Own Device : apportez votre appareil personnel).

21/11 

au C2D à  
Bordeaux  
MériadecK

### LE PLASTIQUE, C'EST PAS FANTASTIQUE !

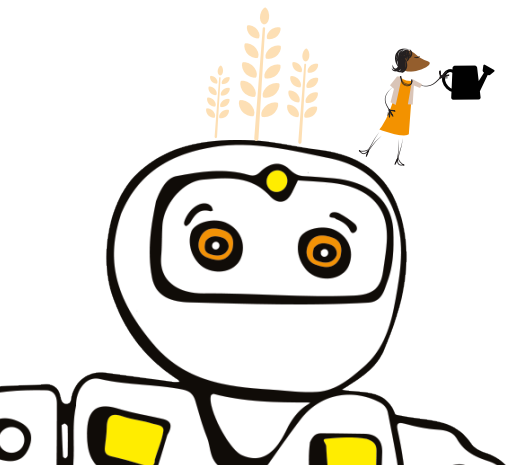
Premier pollueur de nos océans, le plastique nous rend service autant qu'il nous menace. Comment s'en passer ? Comment le recycler ? Matthieu Pedros et Nicolas Berger de l'**IUT de Bordeaux – SGM** nous présentent les alternatives à privilégier et les solutions à l'utilisation massive de ce matériau.

22/11 

au C2D à  
Bordeaux  
MériadecK

### HUMAIN AUGMENTÉ ? MOI, JAMAIS ! PAS SI SÛR...

Doit-on réduire le transhumanisme à un débat polarisé entre ceux qui fantasment et ceux qui craignent ? Pas sûr. Suivons le philosophe Cédric Brun du **laboratoire SPH à l'Université Bordeaux-Montaigne** : inscrire le transhumanisme dans l'histoire de notre rapport aux sciences et à la nature.



# DE 12H00 À 14H00

## #Débats

25/11   
au C2D à  
Bordeaux  
Mériadeck

### MARRE DU MÉTRO-BOULOT-DODO ? ET SI VOUS CHOISISSIEZ LE TIERS-LIEU

Open space, atelier partagé, fablab, services hybrides... les tiers-lieux se développent à la ville mais aussi à la campagne. Comment fonctionnent-ils ? Que nous disent-ils de notre rapport au travail ? Chloé Rivolet de la **Coopérative tiers-lieu(x)** nous présente ces nouveaux espaces du « faire ensemble ».

26/11   
au C2D à  
Bordeaux  
Mériadeck

### LA DATAVISUALISATION, NOUVEL ELDORADO DU JOURNALISME ?

La quantité de données accessibles sur le Web a fait émerger un nouveau type de journalisme. Il s'appuie sur la datavisualisation pour décrypter les faits et les rendre accessibles au public. Rayya Roumanos de l'**IJBA**, nous éclaire sur les coulisses du datajournalisme.

27/11   
au C2D à  
Bordeaux  
Mériadeck

### PROTÉGER LA NATURE, MERCI LES LACS


Zones d'échanges entre les écosystèmes terrestre et aquatique, les rives des lacs et leurs zones littorales abritent une forte biodiversité. Vincent Bertrin de l'**IRSTEA** nous explique comment évoluent ces écosystèmes lacustres et comment les protéger du changement climatique et de l'activité humaine.

28/11   
au C2D à  
Bordeaux  
Mériadeck


### LIBRES GRÂCE AUX OBJETS CONNECTÉS ?

Certains objets connectés facilitent le maintien à domicile de personnes dépendantes. Face au vieillissement de la population, l'e-santé est-elle une alternative fiable à l'accompagnement humain ? Jenny Benois-Pineau du **LaBRI** nous parlera du projet BIRDS et des outils au chevet des plus fragiles : bracelets, caméras, détecteurs de chute...

## SUIVEZ-NOUS !

 [c2d.bordeaux-metropole.fr](http://c2d.bordeaux-metropole.fr)

 @c2dbordeauxmétropole

 c2d\_BxMetro

 C2D Bordeaux Metropole

## INFORMATIONS INSCRIPTIONS :

[c2d@bordeaux-metropole.fr](mailto:c2d@bordeaux-metropole.fr)  
ou  
05 56 93 65 11

**Ateliers gratuits sur inscription**  
[www.c2d.bordeaux-metropole.fr](http://www.c2d.bordeaux-metropole.fr)

C2D  
Hôtel de Bordeaux Métropole  
Rue Jean Fleuret  
33045 - Bordeaux cedex

## LES PARTENAIRES

 Arbalet Project

 CAP  
SCIENCES  
Découvrons ensemble

ACADÉMIE DE BORDEAUX  
**CLEMI**  
Le centre pour l'éducation  
aux médias et à l'information

  
SEMAINE DE  
L'INNOVATION  
PUBLIQUE

la  
coopérative  
tiers-lieu 

 ez experteez.

**ijba**  
Institut de  
Journalisme Bordeaux  
Aquitaine

 irstea

 Science et génie  
des matériaux / iut  
BORDEAUX



la  
**Source**  
Centre Socio Culturel - Le Haillan

 ims

PHILOSOPHIE  
SCIENCE HUMAINES  
**SPH**  
spha.bordeaux.fr



 LaBRI

 Num & Lib

 OpenStreetMap

CONSEIL  
DE DÉVELOPPEMENT DURABLE  
DE BORDEAUX MÉTROPOLE

 RoboCup  
Junior

**SESAME**  
Espace de médiation numérique

 Sur les murs

 BORDEAUX  
MÉTROPOLE