

Les Agitateurs De Métropole

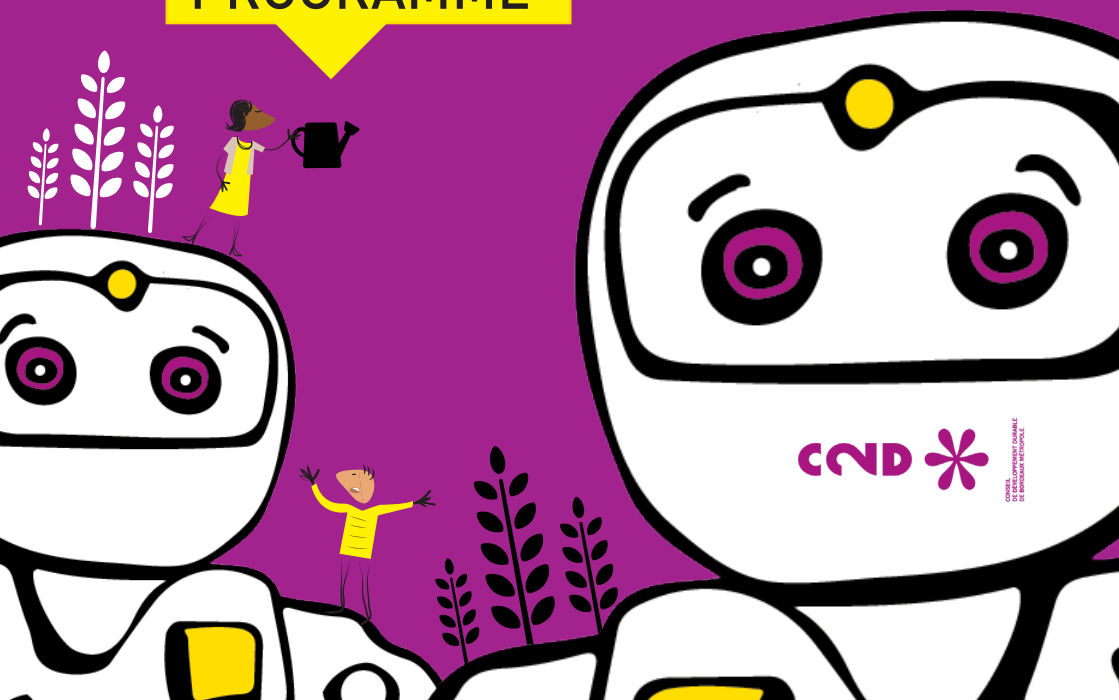
#TESTER DEMAIN

du 17 au 27 novembre 2020

ARTISANAT//JEUX VIDEO//COMPOST//LOWTECH//
SKETCHNOTE//SOINS//DIY//PENSÉE DESIGN

ATELIERS ET DÉBATS OUVERTS À TOUS

PROGRAMME



www.c2d.bordeaux-metropole.fr



Le C2D, qu'est-ce que c'est ?

À la fois tête chercheuse, porte-voix, boîte à idées, boîte à outils et caisse de résonance, le Conseil de développement durable de Bordeaux Métropole (C2D) agit comme un stimulateur de citoyenneté. En organisant la participation citoyenne aux grandes questions et orientations qui intéressent la métropole, le Conseil de développement durable favorise la contribution de la société civile à l'élaboration du projet métropolitain. Il offre un cadre à l'expression des idées et à l'exercice de la citoyenneté. Il incarne et promeut la démocratie participative.

Les Agitateurs de Métropole #TesterDemain

Artisanat, jeux vidéo, compost, lowtech, sketchnote, care, DIY, design thinking...

En dépit de la pandémie, les Agitateurs de Métropole reviennent pour la 4^e édition de #TesterDemain ! Toujours au programme : des rencontres, des questions, des réponses et des acteurs locaux engagés dans l'innovation et l'exploration de nouvelles pratiques qui façonnent nos sociétés.

Le C2D vous invite à découvrir ces univers en participant à des ateliers d'initiation ou à des débats gratuits et ouverts à toutes et tous.

TesterDemain 2020

> **8** conférences-débats

> **7** ateliers d'initiation et de découvertes de pratiques innovantes

> **16** partenaires

CALENDRIER

> Mar. 17/11

MIDI-DÉMO
12h30-14h

QUAND L'ARTISANAT SE RÉINVENTE

> Mar. 17/11

ATELIER
18h30

DESSINER POUR MIEUX SE COMPRENDRE

> Mer. 18/11

MIDI-DÉMO
12h30-14h

PRODUIRE ET MANGER LOCAL : EST-CE POSSIBLE ?

> Mer. 18/11

ATELIER
18h30

DEVENIR EXPERT EN RUSTINES ET FREINAGE

> Jeu. 19/11

MIDI-DÉMO
12h30-14h

INTOX, MENSONGES ET FAUSSES CROYANCES

> Jeu. 19/11

ATELIER
18h30

REVENIR AUX BASIQUES GRÂCE À LA LOW TECH

> Ven. 20/11

MIDI-DÉMO
12h30-14h

L'HEURE DU CARE A-T-ELLE (ENFIN) SONNÉ ?

> Lun. 23/11

ATELIER
18h30

UN DESIGN SPRINT POUR AMÉLIORER LA MARCHÉ

> Mar. 24/11

MIDI-DÉMO
12h30-14h

FORTNITE, GTA, MINECRAFT... POURQUOI ET COMMENT DEVIENT-ON ADDICT ?

> Mar. 24/11

ATELIER
18h30

FABRIQUER SOI-MÊME, EN BOIS ET AVEC LES AUTRES

> Mer. 25/11

MIDI-DÉMO
12h30-14h

LE POTENTIEL SOCIAL DES IMPRIMANTES 3D

> Mer. 25/11

ATELIER
18h30

S'INITIER À LA FACILITATION GRAPHIQUE

> Jeu. 26/11

MIDI-DÉMO
12h30-14h

LE NUMÉRIQUE, UN GOUFFRE ÉCOLOGIQUE ?

> Jeu. 26/11

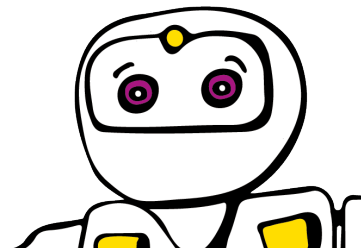
ATELIER
18h30

RECYCLER SES DÉCHETS ALIMENTAIRES : PARTOUT, TOUT LE TEMPS

> Ven. 27/11

MIDI-DÉMO
12h30-14h

COVID & TRACKING : NI L'UN NI L'AUTRE ?



MIDI-DEMOS

#Débats

17/11 ●
Bordeaux

QUAND L'ARTISANAT SE RÉINVENTE

L'hybridation des espaces de travail portée par la vague des tiers-lieux touche aussi l'artisanat. Les portes des ateliers s'ouvrent, les outils passent de main en main, les savoir-faire s'échangent... Jean-David Du Peloux, Victor Capdeville et Nora Kleinbus, des **Chantiers Tramasset** et de **La Planche**, nous racontent comment se réinvente leur métier.

18/11 ●
Bordeaux

PRODUIRE ET MANGER LOCAL : EST-CE POSSIBLE ?

L'année 2020 marque le retour en force du « penser global, agir local ». Notre alimentation quotidienne n'échappe pas à ce *nouveau mantra*. Mais avons-nous les moyens de satisfaire notre appétit de denrées d'ici ? Nathalie Corade de **Bordeaux Sciences Agro** nous donne des éléments de réponses.

19/11 ●
Bordeaux

INTOX, MENSONGES ET FAUSSES CROYANCES

Sites Internet, fils d'info, réseaux sociaux, plateformes vidéos... le Web a démultiplié les canaux d'information, qu'ils soient étiquetés mainstream ou complotistes. Pas facile de s'y retrouver dans cette vaste toile. Julien Picard-Monnet, de la revue en ligne **Curieux!**, nous aide à y voir plus clair et délivre au passage quelques réflexes à adopter pour repérer fake news et autres infos bidons.

20/11 ●
Bordeaux

L'HEURE DU CARE A-T-ELLE (ENFIN) SONNÉ ?

Malgré les promesses du progrès technologique, la crise sanitaire actuelle nous rappelle avec fracas qu'au même titre que l'environnement, l'être humain reste fragile. Et si, collectivement, nous empruntons le chemin du *care*, une approche du monde qui permet de repenser notre rapport à la vulnérabilité ? Avec Eric Macé du **Centre Émile Durkheim de l'Université de Bordeaux**.



Informations et inscription www.c2d.bordeaux-metropole.fr

DE 12H30 À 14H00

#Débats

24/11 ● **FORTNITE, GTA, MINECRAFT... POURQUOI ET COMMENT DEVIENT-ON ADDICT ?**

Bordeaux

L'arrivée de l'e-sport aux JO a définitivement sorti le jeu vidéo des chambres d'ado mal aérées. Dans le même temps, on nous invite à décoller de nos écrans... De Fortnite à Animal Crossing, quels sont les mécanismes psychiques et sociaux qui rendent accros petits et grands ? Une conférence sans a priori, adoptant le point de vue du joueur, avec Jean-Marc Alexandre (**Neurocampus** et **Pôle Addictologie, Centre Hospitalier Charles Perrens**).

25/11 ● **LE POTENTIEL SOCIAL DES IMPRIMANTES 3D**

Bordeaux

Le fablab est-il un lieu réservé aux geeks et autres Professeur Tournesol en herbe ? Et si imprimantes 3D, lasers et autres appareils électroniques avaient aussi une utilité sociale, notamment en matière d'accès à l'emploi ? Cet aspect méconnu des labos de fabrication sera au centre des discussions, avec Luc Duga du **127° (Cap Sciences)**.

26/11 ● **LE NUMÉRIQUE, UN GOUFFRE ÉCOLOGIQUE ?**

Bordeaux

Si les technologies du numérique nous facilitent la vie, elles ont un coût écologique non négligeable, et pas seulement énergétique. Comment quantifier ces impacts ? Comment les appréhender dans leur globalité ? Annabelle Colin, de **Bordeaux-INP**, propose un outil permettant d'intégrer cette complexité ainsi que des pistes de changement concret.

27/11 ● **COVID & TRACKING : NI L'UN NI L'AUTRE ?**

Bordeaux

La propagation du Coronavirus a poussé les autorités sanitaires à développer des applis de traçage (repérage & suivi) des personnes testées positives ou de personnes contact. Mais dans un contexte de défiance généralisée vis-à-vis de l'utilisation de nos données personnelles, l'argument sanitaire semble ne pas avoir réussi à convaincre. 6 mois après, où en est-on ? Avec Nicolas Roussel, de **l'INRIA**.



En raison des incertitudes liées à la crise sanitaire, nous ne pouvons garantir que les rencontres proposées pourront se tenir en présence. Les conditions définitives vous seront indiquées quelques jours avant. La majeure partie du programme sera quoi qu'il en soit accessible à distance.

ATELIERS

17/11



DESSINER POUR MIEUX SE COMPRENDRE

Cenon

Un Powerpoint illisible ou une présentation plan-plan sont souvent le reflet d'un projet mal embarqué. Grâce au *visual mapping*, méthode de facilitation graphique, Nathalie Latrille (**Sur les murs**) nous apprend à mieux organiser nos projets, seul ou en équipe.

18/11



DEVENIR EXPERT EN RUSTINES ET FREINAGE

Bègles

Si Bordeaux prend des allures d'Amsterdam pour le plus grand plaisir de nos poumons, encore faut-il que cette tendance perdure. Réparer une roue crevée, régler ses freins, huiler ses transmissions... Olivier Louchard, de **Cycles & Manivelles**, nous apprend comment la petite mécanique peut nous aider à relever les grands défis du XXI^e siècle.

19/11



REVENIR AUX BASIQUES GRÂCE À LA LOW TECH

Bordeaux

La high-tech vous dépasse ? Vous en avez assez de l'obsolescence programmée ? Revenez aux fondamentaux grâce à Jean-Baptiste Thony de l'asso **Low tech Bordeaux**. Pour un retour à des techniques simples, pratiques, économiques et accessibles à tou.te.s.

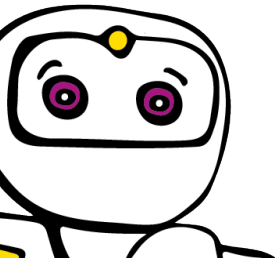
23/11



UN DESIGN SPRINT POUR AMÉLIORER LA MARCHÉ

Bordeaux

Le design continue de faire recette. Tester Demain propose cette année encore une initiation au *design sprint*, une méthode créative et collective labellisée Google, pour répondre à une problématique, trouver des solutions. Le défi 2020 ? Améliorer l'expérience des piétons. Suivez les étapes avec Hélène Desliens, *Sprint Master* de chez **Experteez**.



Informations et inscription www.c2d.bordeaux-metropole.fr

24/11 ● FABRIQUER SOI-MÊME, EN BOIS ET AVEC LES AUTRES

Bordeaux Pourquoi acheter un objet quand on peut le fabriquer soi-même en bois, matériau durable et renouvelable ? Essences, assemblage, finitions, outils... Victor Du Peloux, menuisier au sein du tiers-lieu **La Planche**, transmet les bases du travail du bois dans un atelier ouvert et collectif.

25/11 ● S'INITIER À LA FACILITATION GRAPHIQUE

Cenon Dessiner pour se faire entendre ou résumer tout un débat ? Nathalie Latrille de **Sur les murs**, en nous aidant à trouver notre propre vocabulaire visuel, nous initie à la prise de note graphique. Pour mieux appréhender des sujets complexes, synthétiser, capter l'attention ou animer des réunions de manière innovante, conviviale et percutante. En présentiel comme à distance.

26/11 ● RECYCLER SES DÉCHETS ALIMENTAIRES : PARTOUT, TOUT LE TEMPS

Mérignac

L'heure est à la réduction et au recyclage des déchets, notamment alimentaires. Mais comment faire quand on n'a ni jardin ni balcon ? Grâce à la méthode Bokashi, un compost ancestral japonais particulièrement adapté au milieu urbain. Alexandra Neyroud, de **Récup'**, nous donne les clés pour transformer en engrais épluchures, peaux de légumes et autres restes non accommodables.




En raison des incertitudes liées à la crise sanitaire, nous ne pouvons garantir que les rencontres proposées pourront se tenir en présence. Les conditions définitives vous seront indiquées quelques jours avant. La majeure partie du programme sera quoi qu'il en soit accessible à distance.

SUIVEZ-NOUS !

 c2d.bordeaux-metropole.fr

 @c2dbordeauxmetropole

 c2d_BxMetro

 C2D Bordeaux Metropole

INFORMATIONS, INSCRIPTIONS :

c2d@bordeaux-metropole.fr
05 56 93 65 11

Ateliers gratuits sur inscription

www.c2d.bordeaux-metropole.fr

C2D
Hôtel de Bordeaux Métropole
Esplanade Charles-de-Gaulle
33045 - Bordeaux cedex

LES PARTENAIRES



BORDEAUX
SCIENCES
AGRO



CAP
SCIENCES
Découvrons ensemble



CONSEIL
DE DEVELOPPEMENT DURABLE
DE BORDEAUX METROPOLE



CURIEUX!



experteez.



INFORMATION CORONAVIRUS

COVID-19

PROTÉGEONS-NOUS LES UNS LES AUTRES



Se laver régulièrement
les mains ou utiliser une
solution hydro-alcoolique



Tousser ou éternuer
dans son coude
ou dans un mouchoir



Se moucher dans
un mouchoir à usage unique
puis le jeter



Eviter
de se toucher
le visage



Respecter une distance
d'au moins un mètre
avec les autres



Saluer
sans serrer la main
et arrêter les embrassades



Porter un masque quand la distance d'un mètre ne peut pas
être respectée et dans tous les lieux où cela est obligatoire